

2026 年 4 月 吉日

自動送受信パックご利用ユーザ様各位



株式会社 サイバーリンクス

BACREX サポート

bacrex-support@cyber-l.co.jp

## Windows11(22H2)以降のセキュリティ強化による 自動送受信パックインストールエラーについて

謹啓、平素は弊社製品並びに弊社業務に格別のご高配を賜り厚く御礼申し上げます。  
表記の件、下記の通り Windows11(22H2)以降のセキュリティが強化された結果、自動送受信パックのインストールでエラーメッセージが表示され、インストールが実行できない場合があります。本書では、その事象内容と対応策についてご報告いたします。

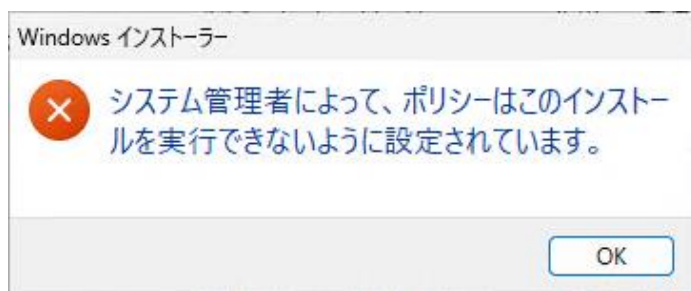
尚、ご不明の点は、BACREX サポート宛てにお問い合わせください。

敬具

### 1. 事象

Windows11 環境下で以下のプログラムをインストールしようとする、エラーメッセージが表示され、インストールが実行できない場合がある。

- 自動送受信パック 管理コンソール
- リアルタイム送受信



### 2. 原因

Windows11(22H2)から導入されているセキュリティ機能「スマート アプリ コントロール」により、インストーラを起動しようとするエラーになってしまう。

### 3. スマート アプリ コントロールとは

スマート アプリ コントロールは、Windows11(22H2) から導入されているセキュリティ機能で、AI とクラウドを活用しアプリケーションの安全性を判断しています。

スマート アプリ コントロールによって悪意のある・信頼できない・望ましくない可能性があるとして判断されたアプリのインストールや実行をブロックします。

### 4. インストール作業を行うには

インストール作業を行うには以下の 2 つの方法の内、どちらかを行う必要があります。

#### 方法①:「管理コンソール」「リアルタイム送受信」ファイルをコピーする

弊社が提供する「管理コンソール」「リアルタイム送受信」のファイルをコピーすることで、問題なく機能が利用できることを確認しております。

「管理コンソール」「リアルタイム送受信」ファイルの取得、取得したファイルの適用手順については、弊社サポートサイトの『クライアント製品 Q&A』をご確認ください。

※『クライアント製品 Q&A』を確認するためには、弊社サポートサイトにログインする必要があります。

#### 方法②:スマート アプリ コントロールをオフにする

スマート アプリ コントロールは機能をオフにすることが可能となっておりますので、オフにすればインストールは可能となっております。

ただし注意点として

- セキュリティリスクが増加する可能性がある。
- 2026 年 4 月現在、一度スマート アプリ コントロール をオフにすると、オンに戻すには **Windows の再インストールが必要**となる。

そのため、スマート アプリ コントロールをオフにされる際は、上記リスクをご理解いただいた上で慎重にご検討ください。

以上